

SIE incontra i pazienti

 **Bologna**

Volontariato d'impresa per generare valore

Insieme all'azienda, con gesti che contano

Un nuovo modo di essere Volontari di AIL Bologna

Paola Melle

Referente Aziende per AIL Bologna

SIE incontra i pazienti

Perché parliamo di aziende al convegno di oggi?

Perché le aziende sono fatte di persone, di singoli individui: i suoi Dipendenti.

Negli ultimi anni **cresce il numero di aziende che si rivolgono ad AIL Bologna con il desiderio di coinvolgere i Dipendenti** in attività con finalità sociale.

Le aziende ci chiedono attività strutturate. Esprimono un bisogno di sviluppare esperienze di senso. Si parla dunque di percorsi di **Volontariato d'Impresa**.



SIE incontra i pazienti

Cosa si intende con il Volontariato d'Impresa?

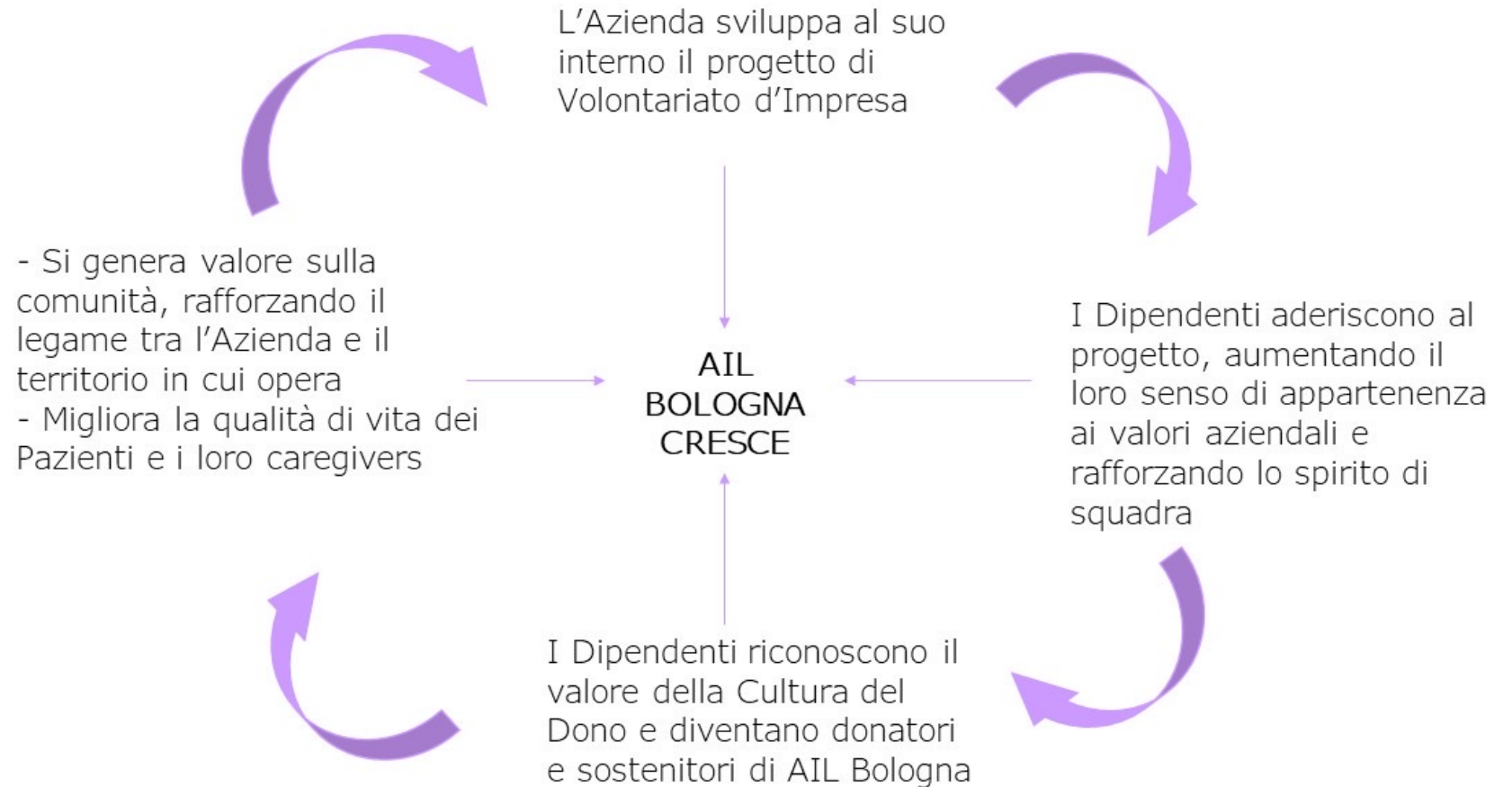
È il contributo in risorse, tempo, energia e contatti che le imprese scelgono di devolvere ad una causa benefica o, al miglioramento, del benessere della propria comunità.

Questa scelta permette ai Dipendenti - vertici inclusi – di svolgere Volontariato, in orario lavorativo o extra, per **generare un impatto positivo sulla collettività del suo territorio.**



SIE incontra i pazienti

Il volontariato d'impresa non è solo “fare del bene”, ma **generare valore condiviso**: per i Dipendenti, per l'Azienda e per AIL Bologna.
Si innesca un circolo virtuoso.



SIE incontra i pazienti

Il legame con l'Istituto «L. e A. Seràgnoli»

Il legame con l'Istituto ci offre solidità e credibilità.
Rende l'impatto concreto.

Rassicura e coinvolge.

L'Istituto resta un punto di riferimento fondamentale, riconosciuto dalle aziende come interlocutore di autorevolezza, solidità e rilevanza scientifica, elementi essenziali per costruire collaborazioni e relazioni credibili e durature.



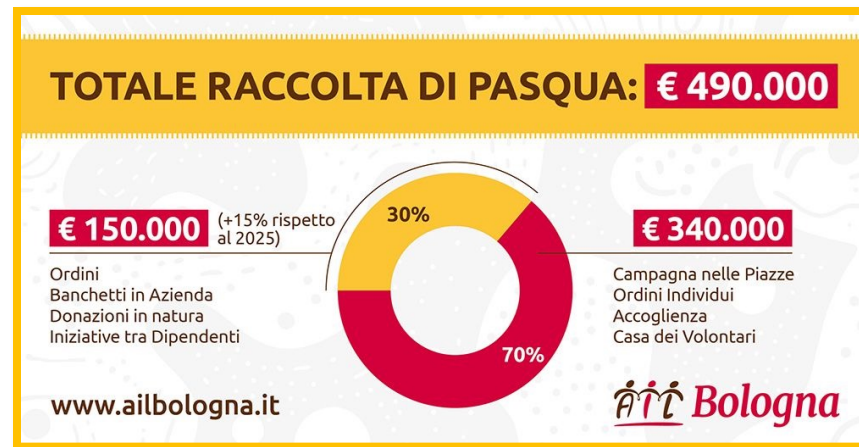
SIE incontra i pazienti

Questo modo di fare volontariato funziona?

La risposta è Sì:

- lo vediamo **nella soddisfazione** delle persone che partecipano
- lo notiamo nel passaggio «**da volontari per un giorno a volontari per sempre**»
- lo accogliamo nella trasformazione «**da volontari ma anche donatori**»
(segnaliamo anche il meccanismo del **payroll giving**)
- lo rileviamo proprio nei risultati, nella **crescita della raccolta fondi**

Un esempio:



SIE incontra i pazienti

Cosa fa AIL Bologna?

AIL Bologna **ascolta e progetta, pianifica, accompagna, coltiva relazioni, ringrazia.**

C'è una visione, non solo disponibilità.
AIL Bologna **costruisce esperienze,** percorsi strutturati di senso nel coinvolgere i Dipendenti.



E quali sono le esperienze?

Esperienze diverse, ma con un unico filo: generare valore per tutti!

SIE incontra i pazienti

1) Supporto alle attività di raccolta fondi Banchetti Stelle di Natale / Uova di Pasqua.

I Dipendenti gestiscono in autonomia le attività. Si responsabilizzano.

Si sperimentano sentimenti di fiducia, di orgoglio, con un coinvolgimento emotivo autentico.

AIL entra fisicamente nelle Aziende attraverso le persone.



2) Supporto ai Servizi di Assistenza Accoglienza al Day Service, in generale il contatto diretto con i servizi. Il valore dell'esperienza. L'impatto trasformativo sui Dipendenti. Non è solo aiutare AIL: è **comprendere cosa significa prendersi cura.**

SIE incontra i pazienti

3) Team building solidale - Cooking class in Casa ALL

Le persone collaborano, si conoscono, ridono in un luogo che ha un significato profondo.

Il valore simbolico della Casa ALL: non è un luogo qualsiasi, ma un posto speciale in cui stare insieme.

Fare squadra mentre si sostiene una causa reale cambia il modo di stare insieme.

Cucinare e condividere con gli ospiti della Casa quanto si è preparato, regala un senso diverso a tutta l'esperienza.



SIE incontra i pazienti

4) Volontariato di competenza

Questo è il vero “salto culturale”.

Non si dona solo tempo, ma sapere.

Le competenze professionali diventano bene comune.

È una relazione alla pari, di fiducia e riconoscimento.

Quando una persona mette a disposizione la propria competenza, sta mettendo in gioco la parte più identitaria di sé.



SIE incontra i pazienti

...lasciamo che siano le immagini e le testimonianze di questo video a raccontare meglio le esperienze elencate!

Quello che vedrete non sono attività, ma persone in relazione.

Vedrete: *Coinvolgimento – Senso – Relazione – Responsabilità – Coesione*



SIE incontra i pazienti

Il nuovo Volontario e la nuova cultura aziendale

I Dipendenti d'Azienda sono il nuovo modo di essere Volontario.

Non partono dall'esperienza della malattia. Arrivano a conoscere la cura di AIL Bologna e scelgono di restare.

«AIL è entrata nella nostra cultura aziendale»

«I valori di AIL sono diventati anche i nostri»

«Il volontariato d'impresa in AIL non è un dovere civico, è una lezione di vita che ci rende un team migliore e, soprattutto, più umano»

Testimonianze fortissime che dimostrano che le persone restano per scelta valoriale. **Si riconoscono nei valori di AIL Bologna.**

Li fanno propri. Diventano volontari, donatori e anche promotori di nuove iniziative di sensibilizzazione e di raccolta fondi.

La relazione dunque, spesso non finisce con l'attività aziendale.



SIE incontra i pazienti

Uscire dalle mura

Questo volontariato **porta AIL Bologna fuori dai suoi luoghi tradizionali.**

Grazie a questo tipo di volontariato, AIL Bologna va oltre i propri confini e incontra nuove persone, nuove realtà. AIL Bologna viene raccontata, scelta, sostenuta in contesti nuovi, sempre più ampi, si creano nuove possibilità.

E la comunità cresce!



SIE incontra i pazienti

Per chiudere...

Il volontariato d'impresa non è il futuro.
È già presente.

Il nostro compito è accompagnarlo, con visione e responsabilità.

E AIL Bologna, c'è!



AIL Bologna